

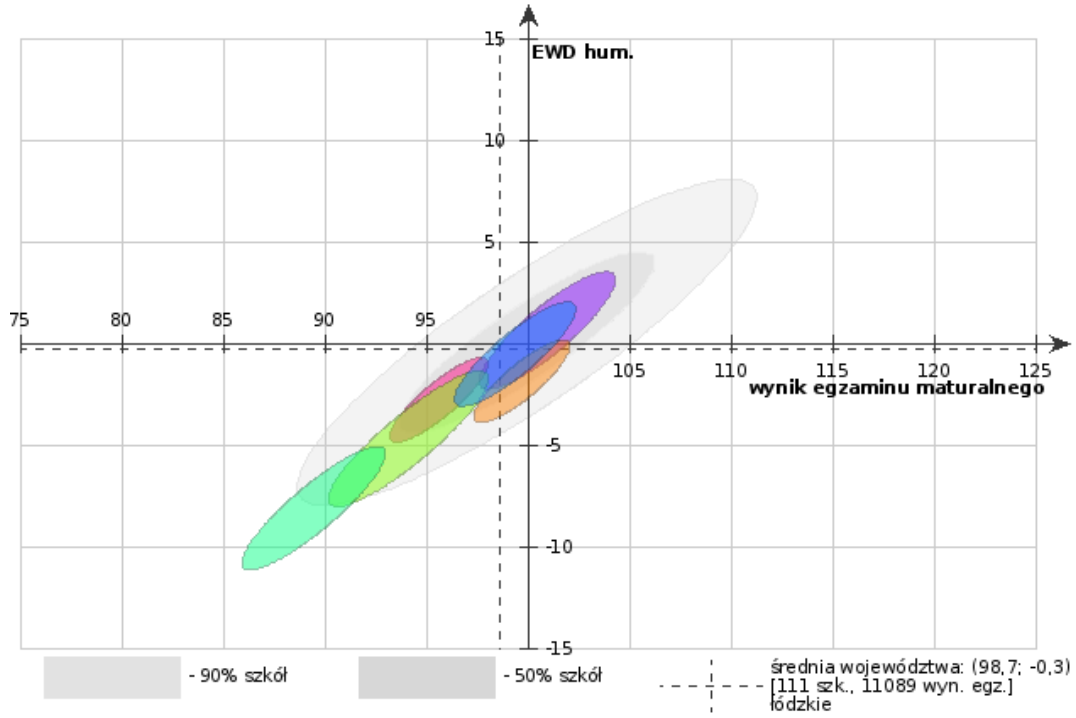
Najlepsze Technikum Mechaniczno-Elektryczne w Piotrkowie Tryb.

Centralna Komisja Egzaminacyjna opublikowała wskaźniki Edukacyjnej Wartości Dodanej opracowane na podstawie wyników z matur w 2010 oraz 2011 roku. **Ogromnym sukcesem już po raz drugi może pochwalić się Technikum Mechaniczno- Elektryczne. Podobnie jak rok temu, nasza szkoła zajmuje pierwsze miejsce wśród wszystkich piotrkowskich techników, we wszystkich badanych obszarach.** Osiągnięte wyniki świadczą o wysokiej efektywności nauczania, poświadczonej na zewnętrznym egzaminie jakim jest matura.

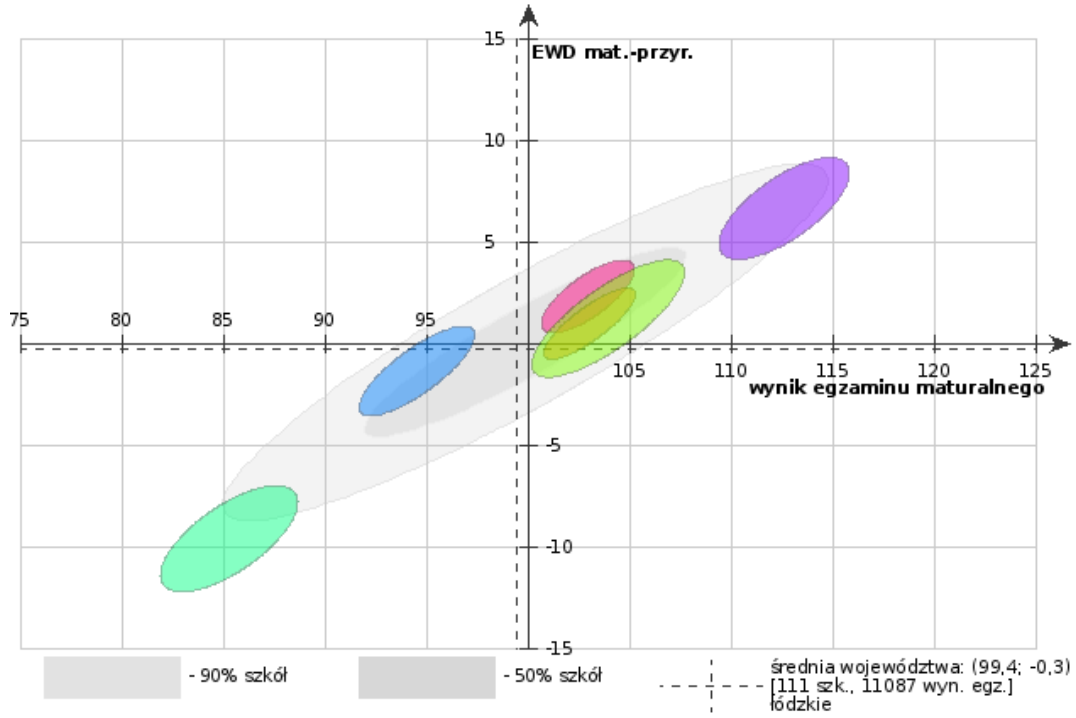
Przypominamy, że ewaluacyjne wskaźniki egzaminacyjne dla techników publikowane są od 2010 roku. W pierwszym roku wskaźniki egzaminacyjne wyliczone zostały na podstawie wyników egzaminu maturalnego w 2010 r. z języka polskiego i matematyki. W 2011 roku opublikowano trzy wskaźniki dwuletnie, za okres 2010-2011. Wskaźniki humanistyczne powstały na podstawie zdawanych w danej szkole egzaminów maturalnych z języka polskiego i innych przedmiotów humanistycznych. Analogicznie wskaźniki matematyczno-przyrodnicze powstały na podstawie zdawanych w danej szkole egzaminów maturalnych z matematyki i innych przedmiotów z tego obszaru. Zestaw uzupełniają wskaźniki egzaminacyjne uwzględniające tylko wyniki matury z matematyki.

Poniżej przedstawiamy analizę porównawczą wszystkich piotrkowskich techników. Nasze Technikum Mechaniczno- Elektryczne zaznaczone jest fioletowym kolorem. Jego umiejscowienie w I ćwiartce układu współrzędnych świadczy o tym, że uczniowie napisali egzamin maturalny powyżej średniej dla województwa łódzkiego i powyżej wyników, których można się było po nich spodziewać, analizując wyniki ich egzaminu gimnazjalnego.

Dane za okres 2010-2011



Dane za okres 2010-2011



Dane za okres 2010-2011

